



# COMPANY 10

ESENCIA URBANA – ALMA MEDITERRÁNEA  
11 VIVIENDAS EXCLUSIVAS. PALMA DE MALLORCA

# PALMA DE MALLORCA

En el corazón del Mediterráneo, Palma de Mallorca destaca por su luminosidad, su clima suave y su incomparable belleza natural. La ciudad, rica en historia y vanguardia, es un remanso de tranquilidad para los sentidos. Playas y paisajes de ensueño, gastronomía tradicional, vida cultural, ocio, deportes...

Palma de Mallorca no sólo es un lugar para vivir, es un lugar para disfrutar del presente y del futuro. **Una ciudad donde todo es posible.**







Además, **Son Espanyolet se sitúa junto al barrio de Santa Catalina, rebosante de vida** por sus numerosos restaurantes y cafeterías. También podrás acceder cómodamente al **Casco Antiguo**, con sus calles comerciales, el pintoresco Paseo del Borne... donde la arquitectura y la tradición se mantienen intactas al paso del tiempo; y, cómo no, al **Paseo Marítimo**, que recorre la costa de punta a punta de la ciudad.

## COMPANY 10

Company 10 se encuentra en el encantador barrio de Son Espanyolet, una zona residencial muy valorada y en constante alza de Palma de Mallorca, tanto por la buena calidad de vida que ofrece como por su excelente ubicación y rápido acceso a cualquier punto de la ciudad.

Dispone de todos los servicios necesarios para la vida cotidiana, como son supermercados, comercios, farmacias, bancos... Además, cuenta con **transporte público en las inmediaciones.**





**En los alrededores de Company 10 están varios de los centros educativos más prestigiosos de la ciudad**, como San Cayetano, La Purísima o Madre Alberta. También, en las inmediaciones, vemos **algunas de las instalaciones deportivas más reconocidas de Palma**, como Golf Son Vida, Golf Son Muntaner o Son Quint; Mallorca Tennis Club; y varios clubs de pádel. También, muy cerca, podemos encontrar **centros médicos y hospitales** como la Clínica Juaneda.

**El residencial se sitúa muy próximo también a plazas, parques, áreas infantiles y zonas verdes de gran extensión**, o incluso lugares de gran valor histórico-cultural como lo son el bosque y el castillo de Bellver.





# VIVE CERCA DE TODO LO QUE TE IMPORTA

- 1 Clínica Juaneda
- 2 Parque Sagrado Corazón
- 3 Colegio Sagrado Corazón
- 4 Colegio San Cayetano
- 5 Mallorca Tennis Club y Pins Padel Club
- 6 Parque Picasso
- 7 Colegio Nuestra Señora de Montesión
- 8 Colegio La Salle Palma
- 9 Trui Teatre
- 10 Colegio Madre Alberta
- 11 Golf Son Vida, Golf Son Muntaner y Son Quint
- 12 Castillo de Bellver y Bosque de Bellver
- 13 Auditorio de Palma de Mallorca
- 14 Real Club Náutico de Palma
- 15 Paseo del Borne
- 16 Catedral Basílica de Sta. M.<sup>a</sup> de Mallorca
- 17 Parque del Mar
- 18 Puerto de Palma
- 19 Aeropuerto 15 min (MA-20)



11 ↙

8  
9  
7

10

6



1

COMPANY TO

CARRER SON ESPANYOLET

2

**SON ESPANYOLET**

CARRER DE JOAN CRESPI

AVENIDA DE PICASSO

4

3

Ma-1044

**SANTA CATALINA**

**CASCO ANTIGUO**

15

AVENIDA DE GABRIEL ROCA

14

16

12

13

BAHÍA DE PALMA  
(Mar Mediterráneo)

17

18

19 ↘

# EL PROYECTO

**COMPANY 10 ES UN EXCLUSIVO RESIDENCIAL CON 11 ÚNICAS VIVIENDAS DE 1, 2 Y 3 DORMITORIOS**

El edificio cuenta con un **diseño original**, de líneas rectas y estilo minimalista. Como elemento principal de la fachada, llama la atención el **panelado móvil de grandes dimensiones** cuya función, además de ser decorativa, es la de proteger el interior de las viviendas del sol, puesto que la fachada está orientada al sur, de este modo se logra regular la temperatura sin perder luminosidad en el interior.



1, 2 Y 3 DORMITORIOS



CONCEPTO ABIERTO\*



ÁTICOS CON ROOF GARDEN\*



BAJOS CON TERRAZAS/PATIOS\*



TERRAZAS\*



TRASTEROS\*



GARAJES\*

\*Consultar tipología de vivienda.



# 01

## CONCEPTO ABIERTO

La distribución abierta aporta **amplitud** y logra crear **ambientes fluidos y multifuncionales**



Los materiales y colores de los muebles de cocina son una propuesta de decoración no incluida en la memoria de calidades de la promoción.





Los materiales y colores de los muebles de cocina son una propuesta de decoración no incluida en la memoria de calidades de la promoción.

# 02

## ESTANCIAS LUMINOSAS

La **luz natural** juega un papel esencial, y esto es posible gracias a los **grandes ventanales** en salones y dormitorios principales





Los materiales y colores de los muebles de cocina son una propuesta de decoración no incluida en la memoria de calidades de la promoción.





# 03

## VISTAS PRIVILEGIADAS

Lo que hace realmente especial a **Company 10** son las **magníficas vistas a la bahía de Palma\*** que se pueden disfrutar desde el interior y, por supuesto, desde las espléndidas terrazas.

\*Consultar tipología de vivienda.







04

## DISEÑO

Detalles arquitectónicos y acabados que aportan un toque de **distinción, privacidad y sofisticación** al diseño.





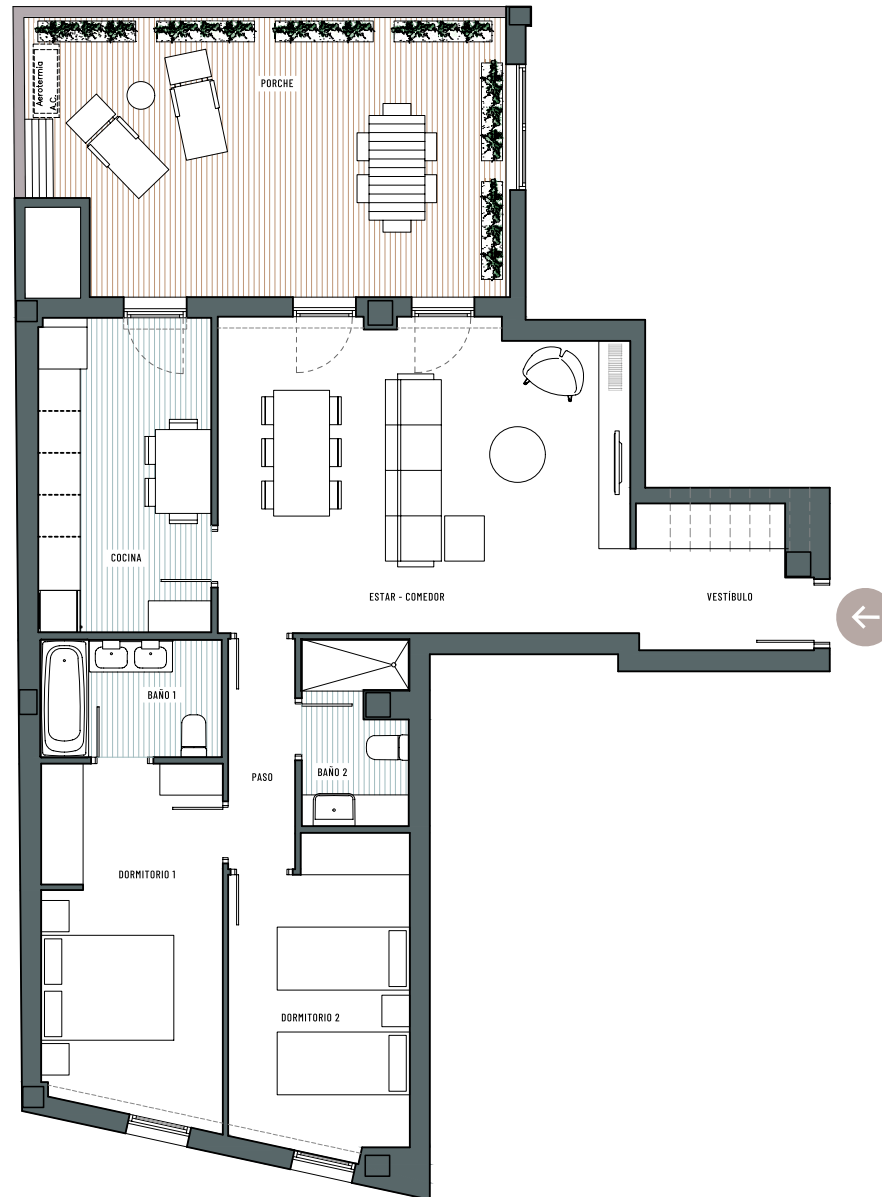
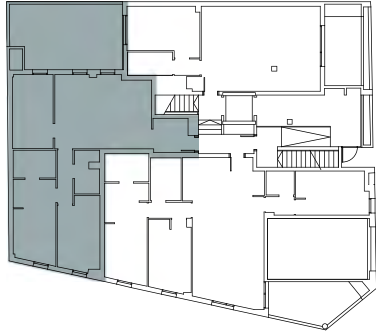






# LAS VIVIENDAS

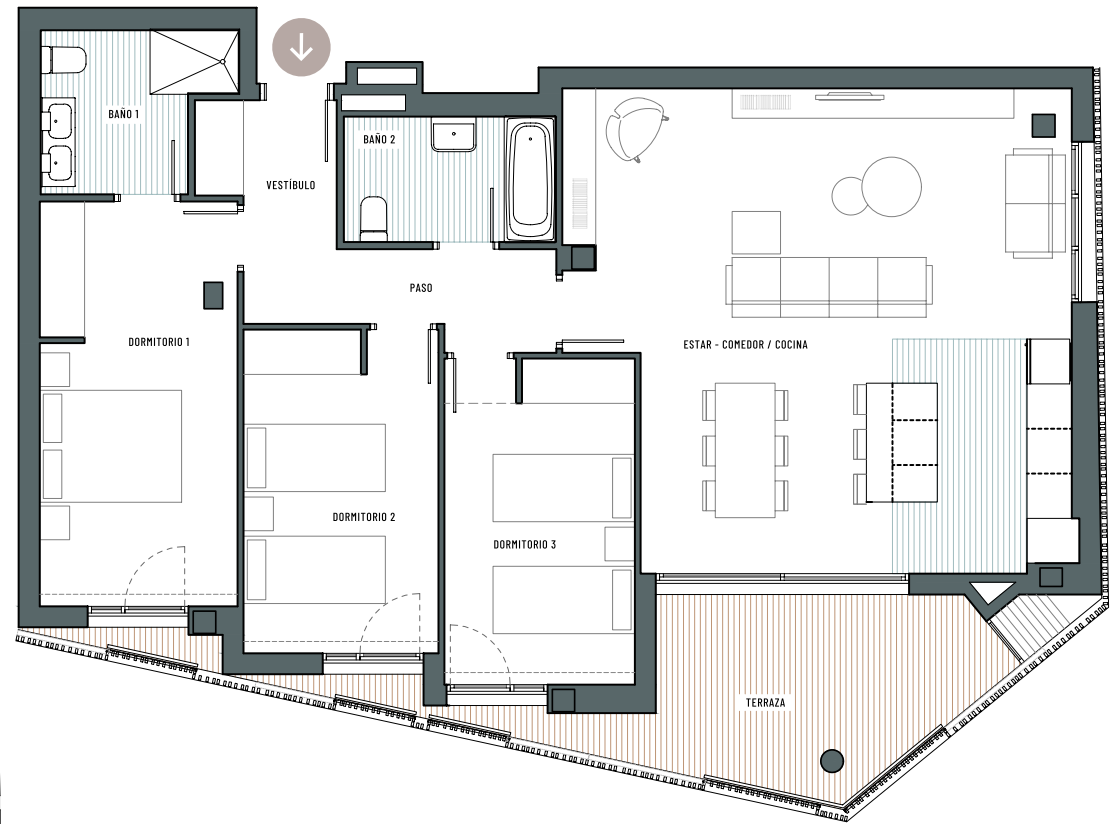
BAJO



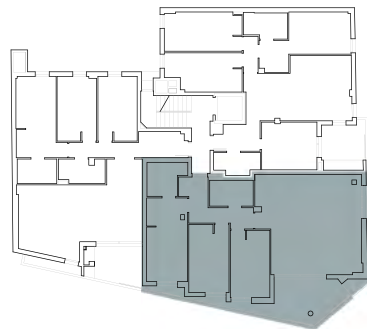




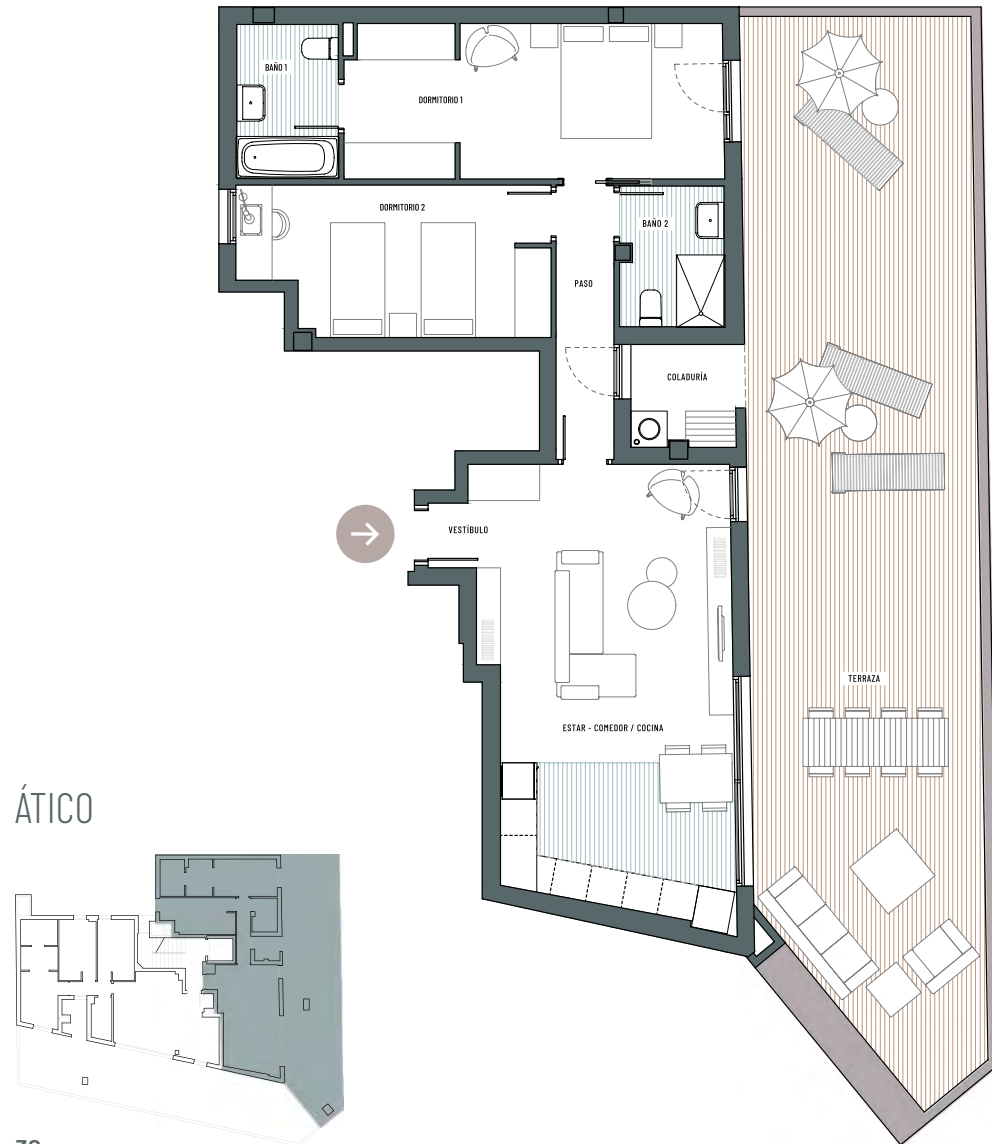
# LAS VIVIENDAS

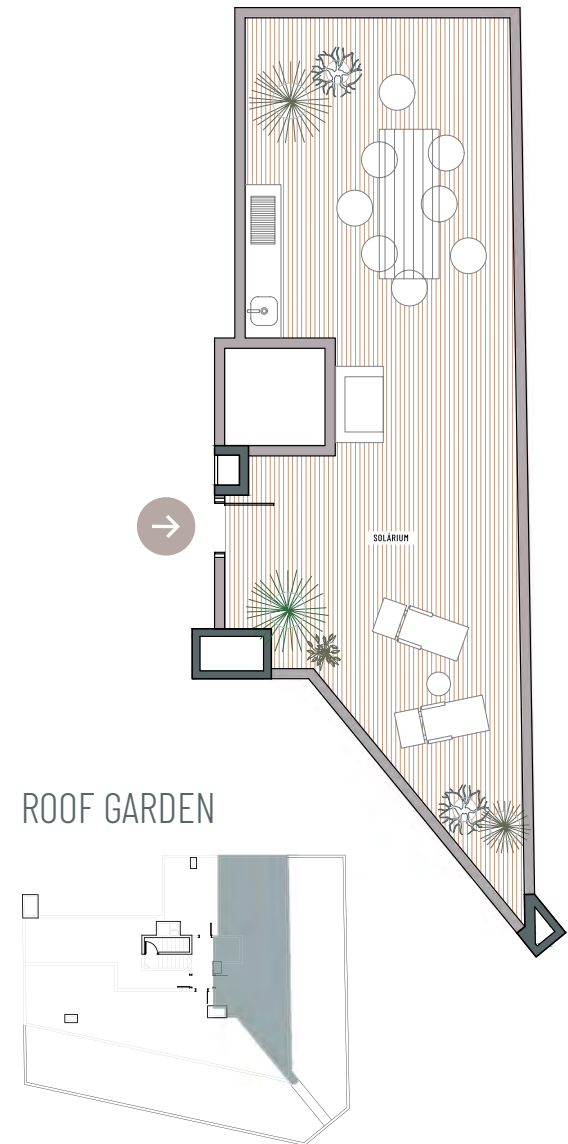


SEGUNDO



# LAS VIVIENDAS





# MEMORIA DE CALIDADES

## ESTRUCTURA

- Estructura de hormigón armado formado por zapatas, muros, pilares, vigas y forjado unidireccional, de acuerdo con la normativa vigente.
- Aislamiento acústico de todos los forjados con lámina antimpacto.
- Aislamiento termoacústico en techo en contacto con cubierta y suelos en contacto con local o garaje.
- Control de calidad y ensayos realizados por laboratorio acreditado.

## FACHADA

### *Fachada a calle:*

- Fachada con acabado monocapa sobre media asta de ladrillo cerámico perforado, enfoscado interior, cámara de aire y trasdosado interior mediante placa de yeso laminado sobre perfilera metálica con aislamiento termoacústico.
- Acabado con perfiles de madera o aluminio, según zonas.

### *Fachada a patio interior:*

- Fachada con acabado monocapa sobre media asta de ladrillo cerámico, enfoscado interior, cámara de aire y trasdosado interior mediante placa de yeso laminado sobre perfilera metálica con aislamiento termoacústico.

## CUBIERTA

- Cubierta plana transitable aislada térmicamente con poliestireno.
- Impermeabilización mediante doble lámina asfáltica y baldosa cerámica recibida con mortero de cemento.

## DISTRIBUCIONES

- Separación con viviendas y zonas comunes mediante tabiquería cerámica revestida con placas de yeso laminado con aislamiento termoacústico.
- Tabiquería interior formada por placas de yeso laminado sobre entramado de perfilera metálica con aislamiento interior termoacústico según normativas técnicas vigentes.





#### CARPINTERÍA EXTERIOR

- Carpintería exterior de aluminio con rotura de puente térmico, doble acristalamiento con vidrio bajo emisivo interior y cámara de aire.
- Ventanas oscilobatientes, una por estancia (excepto correderas).
- Persiana enrollable formada por lama de aluminio con aislamiento.
- Cajón de persiana tipo monoblock aislado térmicamente.

#### PAVIMENTOS

- Pavimento laminado tipo AC4 en toda la vivienda sobre lámina flexible amortiguadora del ruido por impacto.
- Rodapié de DM con acabado lacado blanco mate.
- Baldosa cerámica en cocinas, baños y terrazas.
- Escalera de zonas comunes en granito o gres porcelánico.

#### CARPINTERÍA INTERIOR

- Puertas interiores compuestas por hoja lisa lacada en color blanco mate y jamba recta a testa, pernios de colgar, picaportes y manillas con acabado en inox.
- Puerta de entrada blindada con cerradura de seguridad de tres puntos, lacada en color blanco mate lisa, mirilla óptica, bisagras de seguridad, pomo tirador exterior y manilla interior, con acabado de accesorios en inox.
- Frente de armario empotrado en todos los dormitorios incluyendo revestimiento interior, balda maletero y barra colgador.

#### REVESTIMIENTO DE TECHOS

- Falso techo con placa de yeso laminado sobre perfilera metálica con acabado de pintura plástica lisa en toda la vivienda.

# MEMORIA DE CALIDADES

## REVESTIMIENTO DE PARAMENTOS VERTICALES

- Pintura plástica lisa en vestíbulo, salón, cocina, pasillo y dormitorios.
- Pintura plástica lisa en zonas comunes.
- Alicatado con porcelánico en aseos y baños.
- Entrepaña porcelánico en cocina.

## APARATOS SANITARIOS

- Inodoros Roca modelo The Gap y Meridian color blanco.
- Inodoros con doble descarga.
- Grifería monomando Roca modelo Targa o similar, con boquilla economizadora de agua.
- Plato de ducha de resina color blanco.
- Grifería termostática en bañera y ducha.

## INSTALACIÓN ELÉCTRICA

- Instalación realizada según Reglamento de Baja Tensión y normativa de la Empresa suministradora.
- Mecanismos eléctricos de la casa Niessen modelo ZENIT color blanco o similar.
- Toma de TV y Datos en cocina, salón y dormitorios. Toma de TV por cable y de datos adicional en salón y dormitorio principal.
- Acometida de fibra óptica en vivienda.
- Vídeoportero automático manos libres.
- Punto de luz en solárium.
- Iluminación LED en zonas comunes y sensores de presencia.
- Iluminación LED en foseados de salón.
- Preinstalación de cargador de vehículo eléctrico.





#### FONTANERÍA Y SANEAMIENTO

- Instalación de agua fría y caliente con tubería de polietileno.
- Red de desagües y bajantes con tuberías de PVC homologadas e insonorizadas.
- Llaves de corte en entrada a vivienda, cocina y baños.
- Toma de agua en solárium.

#### CLIMATIZACIÓN Y AGUA CALIENTE SANITARIA

- Aerotermia para calefacción mediante suelo radiante y generación de agua caliente sanitaria.
- Instalación de aire acondicionado en salón y dormitorios.

#### ASCENSORES

- Conforme a las normas UNE-EN-81-20 y UNE-EN-81-50, con variador de frecuencia y puertas automáticas resistentes al fuego.

#### AMUEBLAMIENTO DE COCINA

- Cocina equipada con muebles altos y bajos, laminados en color blanco mate.
- Equipamiento formado por horno, placa de inducción, campana telescópica, fregadero y grifería monomando.
- Encimera porcelánica o de cuarzo compacto.

# SOSTENIBILIDAD

## EN ARANSA HOMES NOS PREOCUPAMOS POR EL MEDIO AMBIENTE Y POR TU BIENESTAR EN EL HOGAR

En cada proyecto, cuidamos los procesos de construcción, realizando una selección de materiales de primera calidad y eligiendo instalaciones específicas, con el fin de aumentar la sensación de confort en cada vivienda y así mejorar tu calidad de vida.

Gracias a todo ello y al cuidado que ponemos en todos nuestros proyectos, en **Company 10** creemos firmemente que hemos conseguido el delicado equilibrio entre diseño, sostenibilidad y eficiencia energética.





Las imágenes e información gráfica, incluso los datos referidos a superficies, tienen un carácter meramente orientativo y sin valor contractual; se corresponden con un avance del proyecto y están sujetos a cambios por razones o exigencias comerciales, estéticas, jurídicas, administrativas (permisos y licencias), constructivas, de diseño y/o ejecución del proyecto. Todos los elementos decorativos, iluminación, panelados, jardinería y mobiliario que se muestran, incluida la propuesta de colores y materiales de los muebles de cocina, se ha añadido a efectos meramente orientativos y decorativos.





aransa  
HOMES

**Aransa Homes** es la división promotora del **Grupo Inmobiliario Aransa**, una **compañía nacional con gran recorrido y prestigio**, con presencia en Baleares, La Rioja, Canarias, Portugal y México.

PODEMOS DECIR CON ORGULLO QUE ACTUALMENTE SOMOS  
UN GRUPO INMOBILIARIO 360°

Esto significa que estamos implicados al 100% en cada fase del proyecto: desde la elección del suelo, el diseño, su promoción, y, posteriormente, la construcción y posventa. Todo esto podemos hacerlo realidad gracias al trabajo y el esfuerzo de un equipo de profesionales altamente cualificado y muy comprometido.

**Toda la experiencia y aprendizaje adquiridos a lo largo de más de 50 años nos permiten entender tus necesidades y cumplir con tus expectativas.**



aransa  
HOMES

**Oficina Palma de Mallorca**

C/ Pascual Ribot, 81. Bajos

07011 Palma de Mallorca

Tel.: 971 733 989

[www.aransahomes.com](http://www.aransahomes.com)

[www.residencialcompany10.com](http://www.residencialcompany10.com)